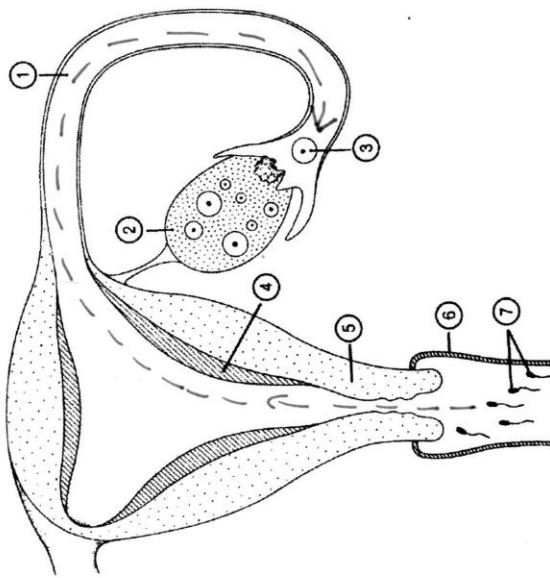


Hallo, zunächst die Lösungen vom letzten Mal!

Buch S. 324 Material A: Nr. 1: 1d, 2b, 3a, 4c, 5e

Spermien auf dem Weg zur Eizelle

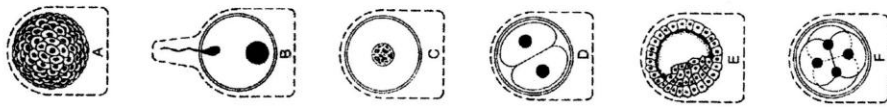
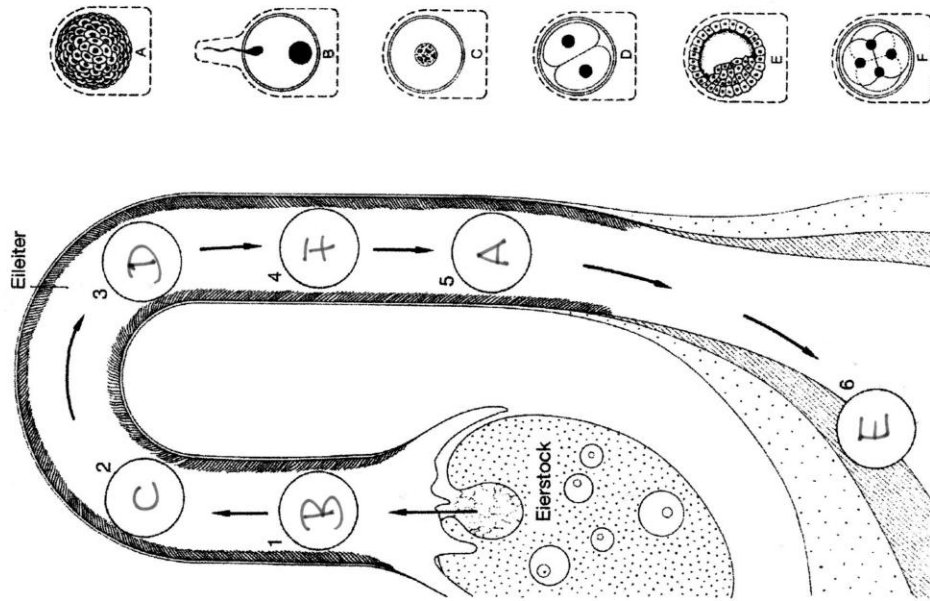
Zeichne mit kleinen Pfeilen den Weg von einem Spermium und der Eizelle bis zum Ort der Befruchtung! Ordne den Zahlen die entsprechenden Begriffe zu!



- ① Eileiter
- ② Eierstock
- ③ Unbefruchtete Eizelle
- ④ Gebärmutterwand
- ⑤ Gebärmutter
- ⑥ Scheide
- ⑦ Samenzelle

Weg der befruchteten Eizelle und erste Entwicklungsschritte

Schneide die befruchtete Eizelle in den verschiedenen Entwicklungsstadien aus, und klebe sie an die richtige Stelle im Eileiter!



Bitte folgende Aufgaben bearbeiten:

- Buch S. 326 lesen, braunen Merksatz abschreiben ins Heft und Aufgabe 1
- Das Blatt „Die Versorgung des Fetus“ lesen
- Das Arbeitsblatt „Der Fetus in der Gebärmutter“ bearbeiten

Bis Bald
Herr Lemmermann

Die Versorgung des Fetus

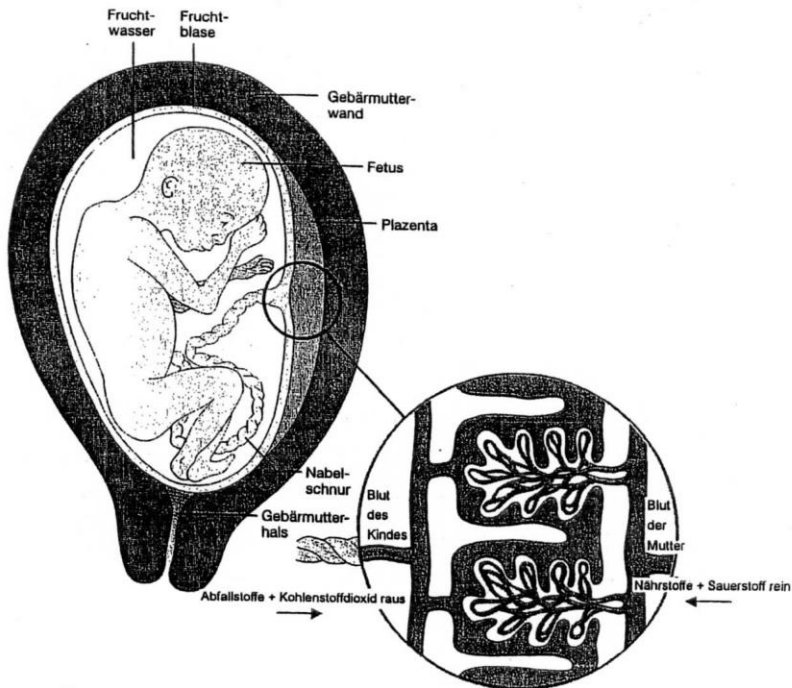
Aufgaben:

Beschreibe mithilfe der Abbildung und des Textes die Versorgung des Fetus.

Aus der befruchteten Eizelle entwickeln sich außer dem Embryo auch die Fruchtblase und die Nabelschnur. Die Fruchtblase ist eine Hülle, die mit Fruchtwasser gefüllt ist und den Embryo umgibt. Das Fruchtwasser schützt den Embryo wie ein Polster vor Erschütterungen und Stößen. Nabelschnur und Plazenta bilden die Verbindung zwischen Mutter und Kind.

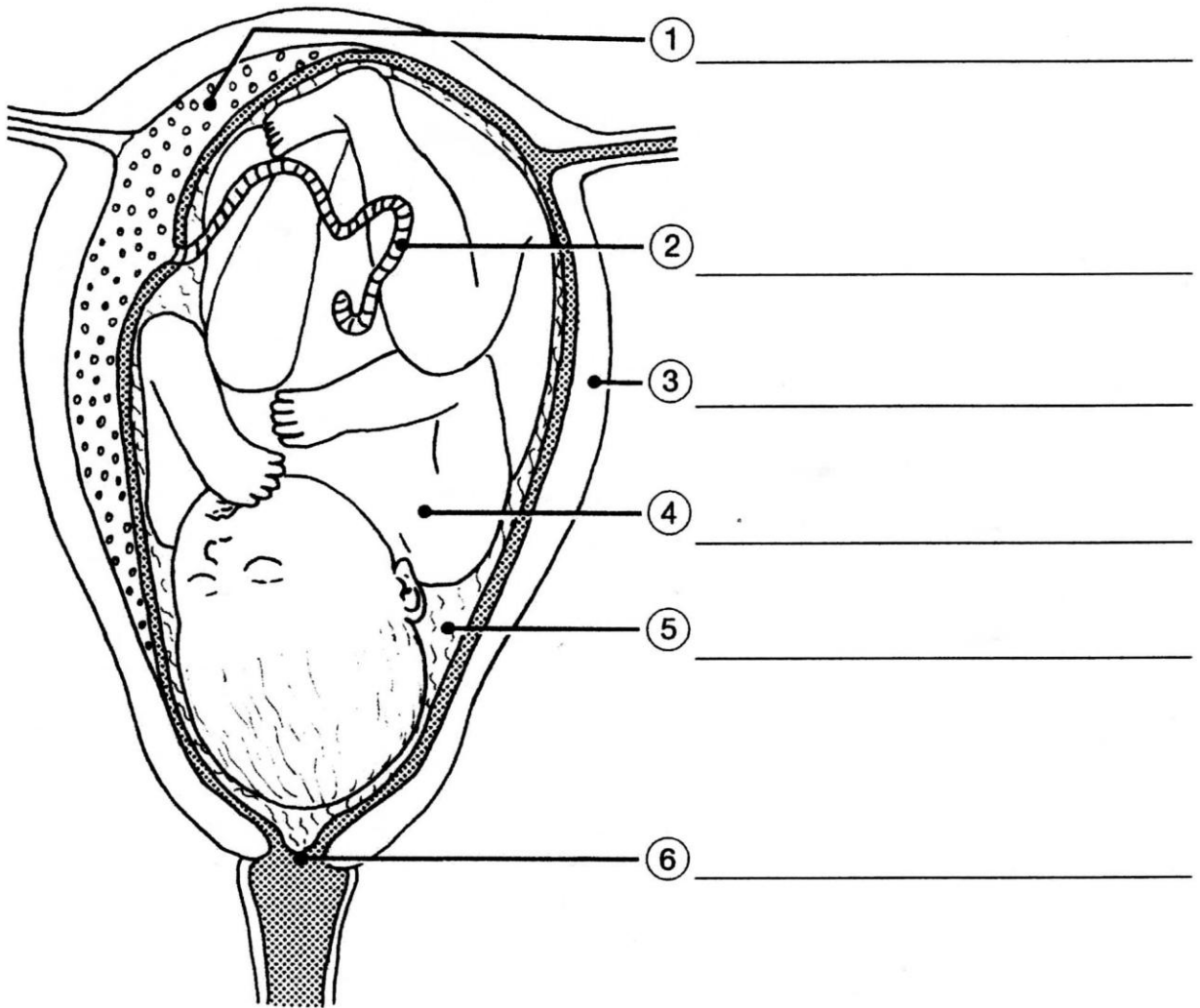
Die Plazenta ist mit dem Blutkreislauf der Mutter und dem Blutkreislauf des Kindes verbunden. Das Blut der Mutter fließt so dicht am Blut des Embryos vorbei, dass Nährstoffe und Sauerstoff vom Blut der Mutter in das Blut des Embryos abgegeben werden (Abbildung). Über die Adern in der Nabelschnur gelangen diese lebensnotwendigen Stoffe in den Embryo. Auf diese Weise wird der Embryo ernährt.

Auf dem umgekehrten Weg gelangen Kohlenstoffdioxid und Abfallstoffe aus dem Blut des Embryos in das Blut der Mutter.



Der Fetus in der Gebärmutter

1. Beschrifte die einzelnen Teile von Gebärmutter und Fetus!



2. Welche Aufgaben haben: Mutterkuchen (Placenta), Nabelschnur und Fruchtwasser?

○ _____

○ _____

○ _____