

Hallo,

in Mathe bereiten wir schon einmal das neue Thema vor.
Im Buch ab Seite 124 könnt ihr nachschauen und euch Hilfe holen.

Bearbeitet bitte die Übersicht zu Prismen.
Untersucht die Körper und Zählt nach wieviele Ecken, Kanten und Flächen es gibt.

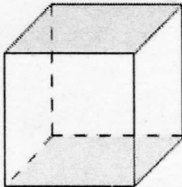
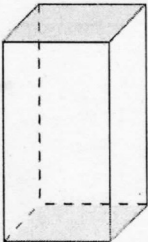
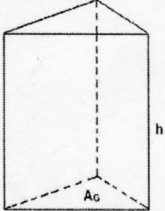

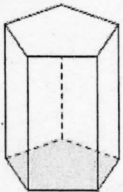
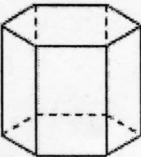
Baut bitte jeweils einen Würfel und Quader, ein Dreiecksprisma und einen Zylinder.
Nutzt dafür die Basenvorlage.

Eure gebastelten Modelle bringt ihr dann zur ersten Mathestunde nach Ostern mit in die Schule.

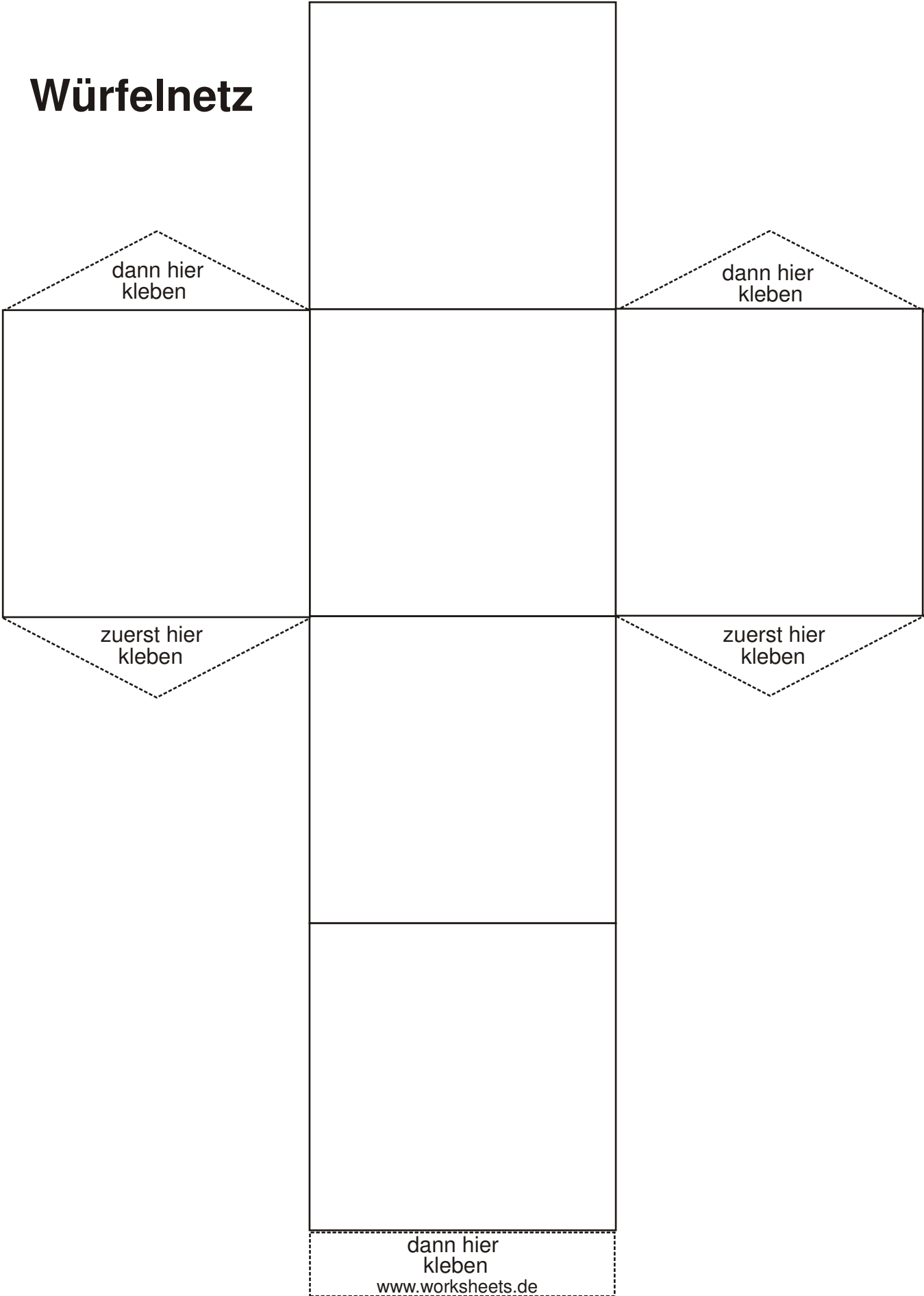
Grüße
H.Lemmermann

Prismen

Eigenschaften von Prismen:

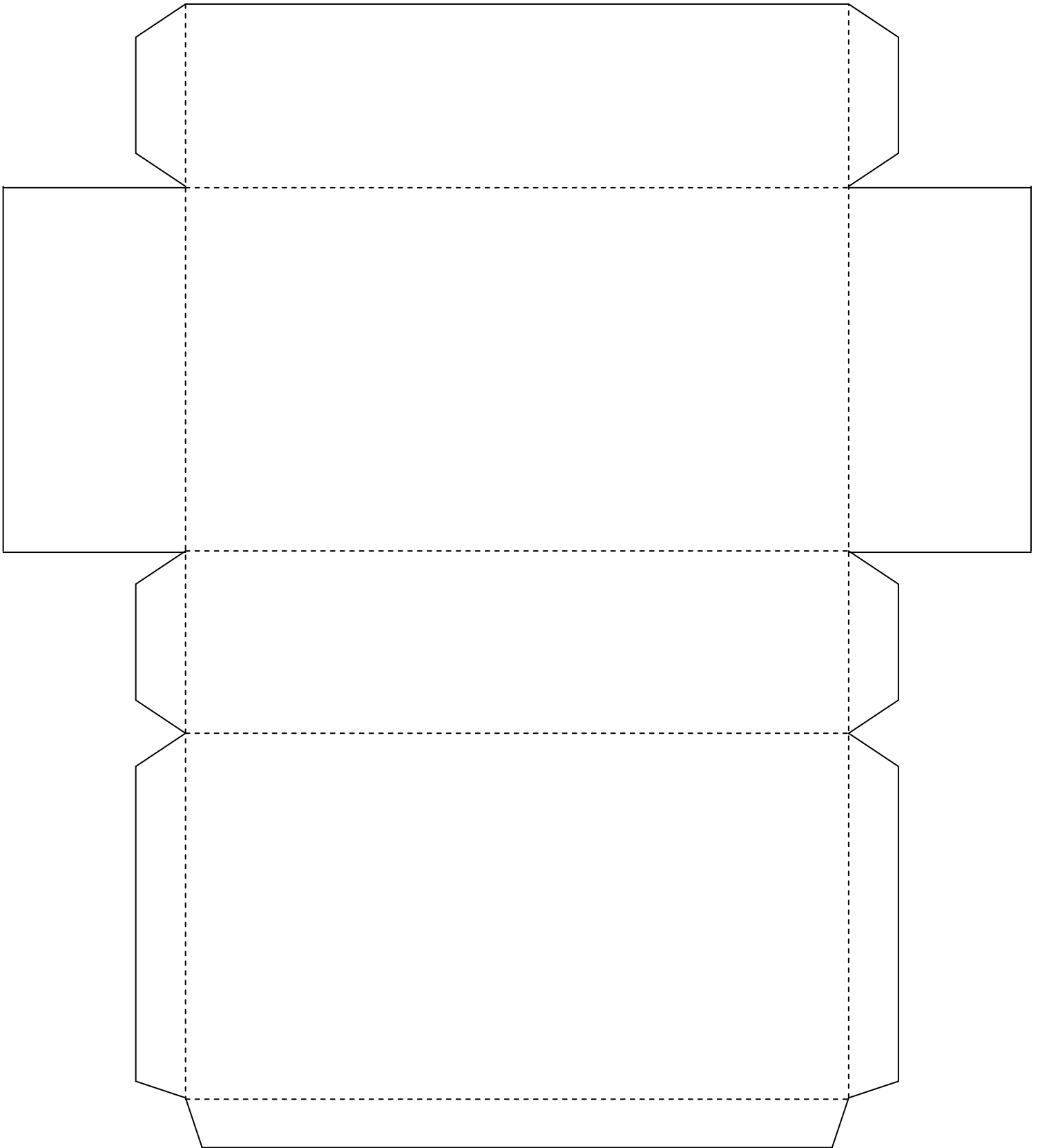
Körper	Eigenschaften
	Würfel: Ecken: Kanten: Flächen:
	Quader Ecken: Kanten: Flächen:
	Dreieckprisma Ecken: Kanten: Flächen:
	Zylinder Ecken: Kanten: Flächen:
	Fünfeckprisma Ecken: Kanten: Flächen:
	Sechseckprisma Ecken: Kanten: Flächen:

Würfelnetz



Bastelvorlage Quader

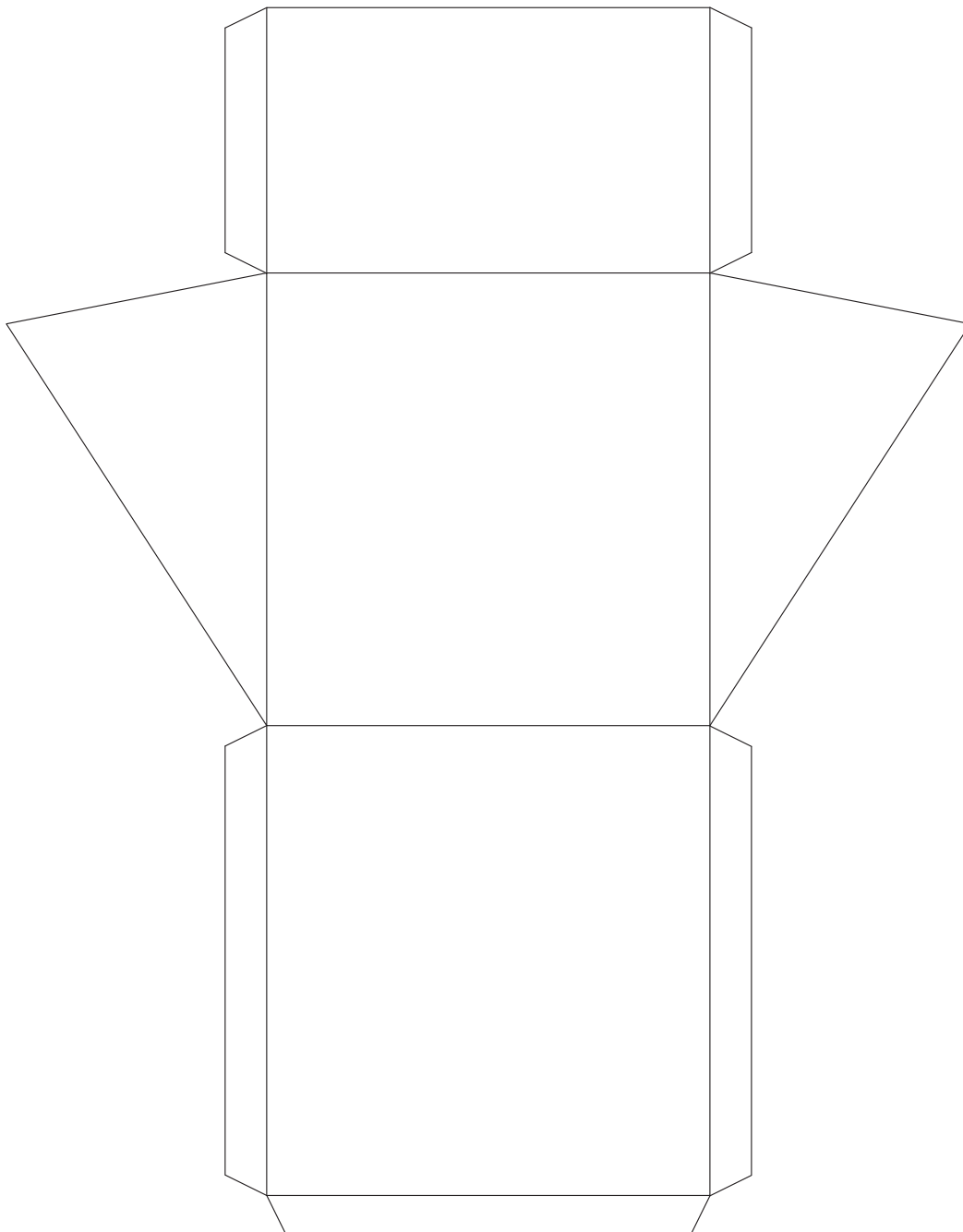
----- = knicken
—— = schneiden

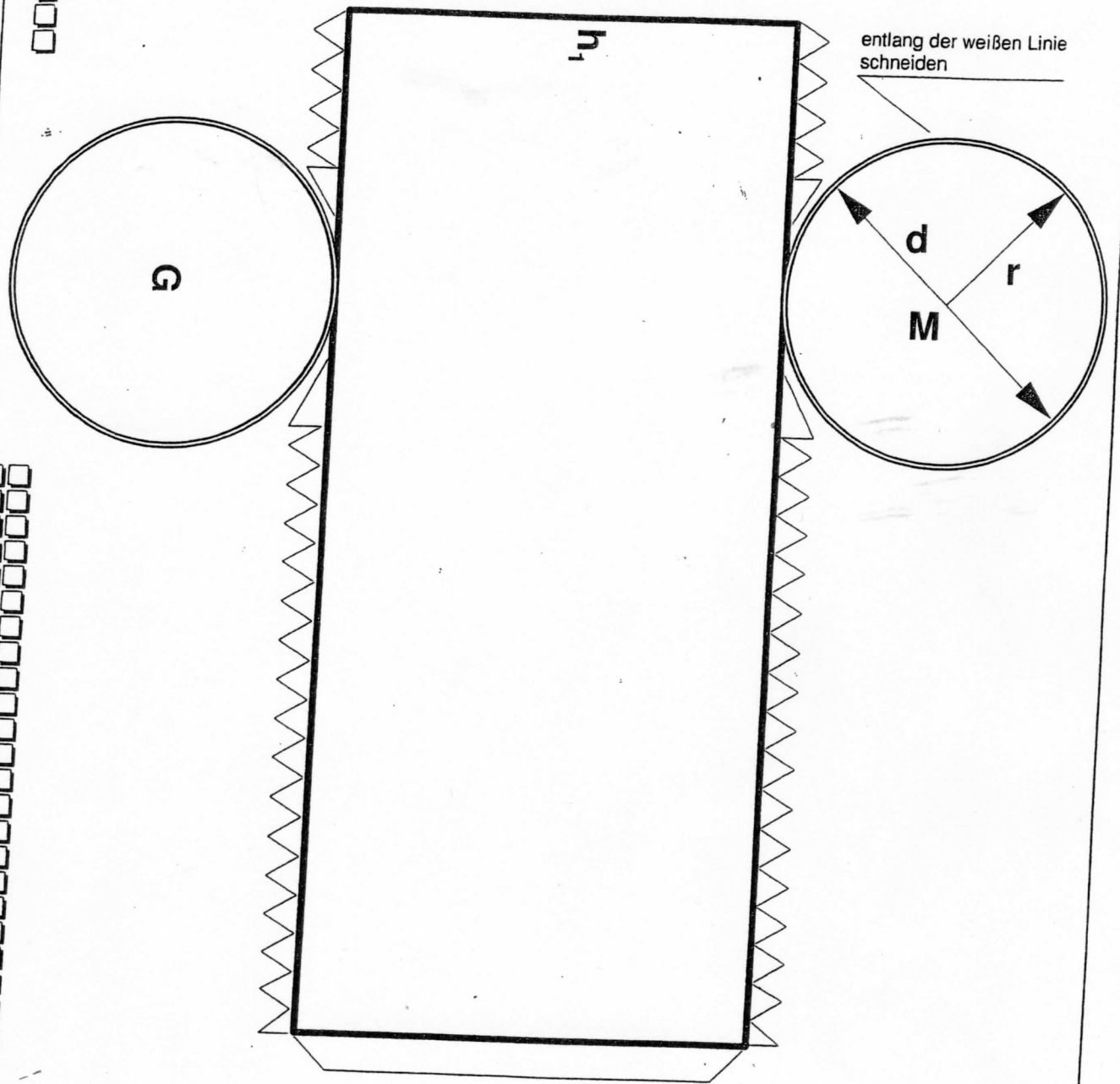


Bastelvorlage Prisma

Aufgabe

Schneide die Bastelvorlage aus und baue daraus ein Prisma. Markiere im Anschluss die Flächen mit den gleichen Flächeninhalten farbig.





entlang der weißen Linie
schneiden